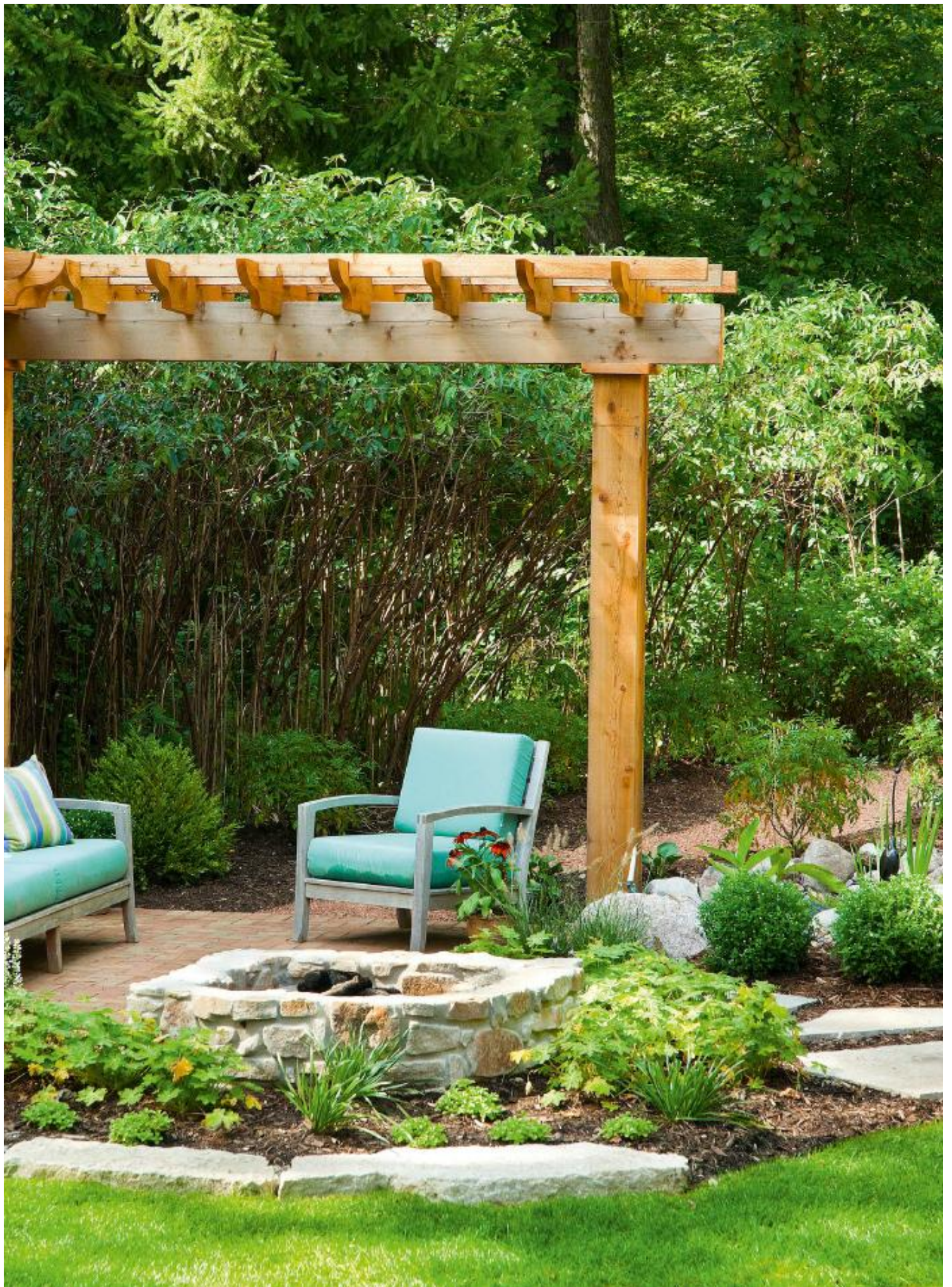
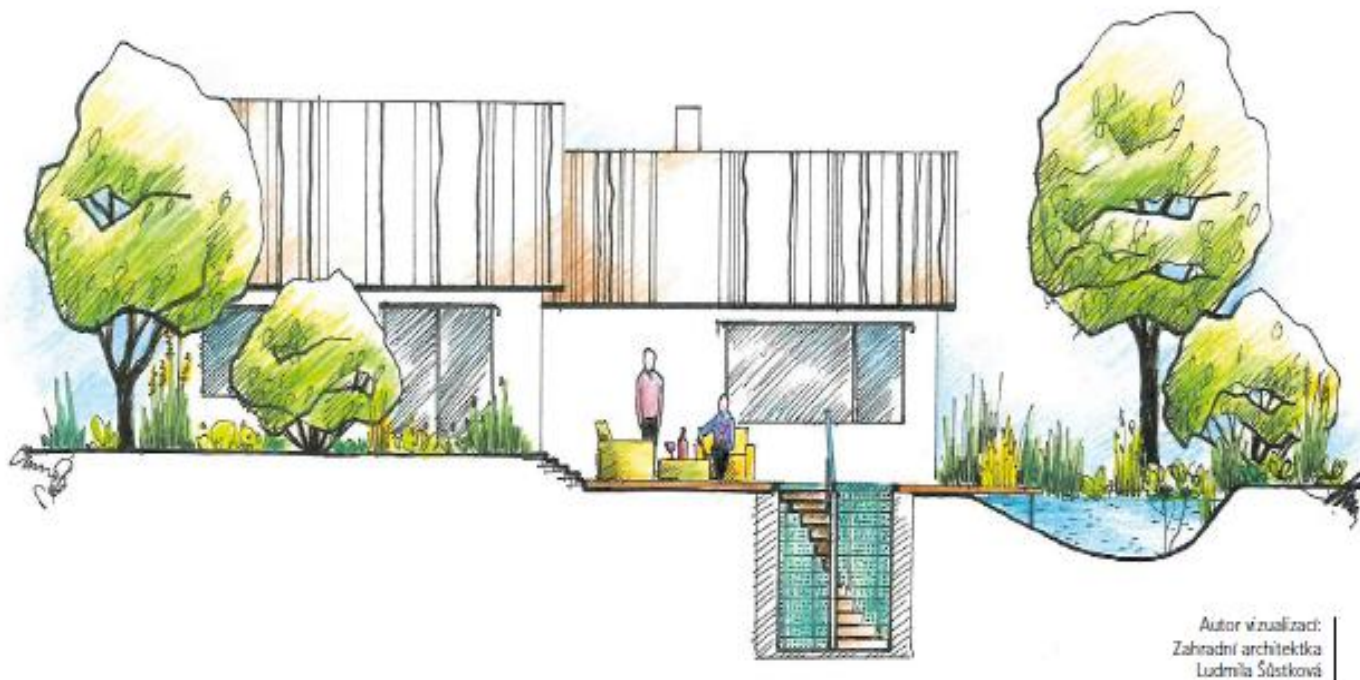


SPIRÁLOVÝ VINNÝ SKLEP NEJEN DO INTERIÉRU

Vinné sklepy RAXI už zkrášlily více než 45 interiérů. Zákazníkům dělají radost v obývacích pokojích, kuchyních, jídelnách, pracovnách, halách, ale nově i v garážích a zimních zahradách.







Autor vizualizací:
Zahradní architektka
Ludmila Štítková

Příklady umístění RAXI Green:

- na terase • pod zahradním posezením, pod altánem nebo v letní kuchyni • samostatně kdekoli v zahradě • u bazénu.

Doporučené období výstavby:

- na konci sezony: 4. kvartál kalendářního roku • před začátkem sezony: 1. kvartál kalendářního roku.

Doporučené materiály

- dřevo, kámen, terasový materiál (dlažba apod.).

ČASOPIS REZIDENT PŘEDSTAVUJE vinný sklep pravidelně. Poprvé se však musíme vypravit i na zahradu. Jde o vinný sklep v exteriéru. Ředitel RAXI Vojtěch Pištěcký to komentuje slovy: „Náš koncept vinného sklepa byl vždy určen do interiéru. Představoval praktické a estetické uložení vína „po ruce“. V případě již stojícího domu představuje realizace sklepa pro zákazníka velmi rychlou stavbu bez starostí, kdy sklep vyroste během 10 dní, a přitom není výrazně snižován komfort bydlení během stavby. Při stavbě nového domu pak naopak sklep vzniká v průběhu celé stavby. Množily se ale dotazy zákazníků na možnost postavit sklep na zahradě. Na to jsme zareagovali, a proto nyní přicházíme na trh s modelem RAXI Green.“

Venkovní vinný sklep RAXI se od toho interiérového liší v několika aspektech. Tím hlavním je jiná technologie motorizovaného poklopu. Důležité je, aby sklep (a víno v něm) byl chráněn před vnějšími vlivy, a to vodou, prachem, sněhem. Proto byl vyvinut vstup s dvojitým poklopem, který průniku nečistot a vody do sklepa zabraňuje. Mezi dvěma vrstvami je termoizolační kapsa, která v zimních měsících zabraňuje prostupu chladu. Sklep je také situován hlouběji, přidán byl jeden schod mezi vstupem a samotným sklepem.

OD TERASY PŘES ZAHRADNÍ SEZENÍ AŽ PO BAZÉN

Variant umístění sklepa je mnoho. Může být součástí zahradního sezení, letní kuchyně, altánu nebo se může nacházet třeba vedle bazénu. Dobrou zprávou pro zákazníky je i to, že i venku je možné mít u sklípku pochozí sklo, byť je řešení odlišné od standardních modelů: používá se více vrstvené sklo.



Vinné sklepy RAXI – skryté srdce zahrady

Jedinečnou zahradní párty v duchu otvírání pokladů zažijete s vinnými sklepy RAXI, ukrytými přímo v lůně vaší zahrady. Jednoduše skvělé, rychlé a luxusní. Ochutnávka lahodného moku v netradičním duchu a osobitěm stylu překvapí a potěší i ty nejnáročnější přátele a hosty.

Na projektu RAXI Green spolupracuje také společnost REINE, která se v současné době podílí na vývoji motorizovaného poklopu, jenž nebude prosklený, ani obložený masivem či dlažbou. Poroste na něm tráva. Manažer společnosti REINE Ondřej Chmela komentuje situaci na poli realizace zahrad: Pečujeme o zahrady našich zákazníků, a to od fáze projektu přes prvotní realizaci až po každoroční (často i měsíční) údržbu a pravidelné konzultace jak zahradu dál zušlechťovat. Zákazníci jsou ale čím dál náročnější a nestačí jim vysazení exotických, nebo dokonce pravěkých dřevin. RAXI Green je úžasná novinka, kterou zákazníkům s hrdostí nabízíme a oni reagují pozitivně.“ •